



PROGETTO GIP.S.

Gestione Interna Pronto Soccorso

Micheli Roberta - Zamberlan Chiara

Il Pronto Soccorso del Presidio Ospedaliero di Mestre, facente parte dell'Aulss 3 Serenissima, è un'Unità Operativa Complessa di un centro Hub di II livello, dove gli accessi annui del 2017 sono stati circa 92.000, con una media di 250 al giorno.

La dotazione del personale comprende 23 medici, 45 infermieri, di cui 7 a tempo determinato e 25 Operatori Socio Sanitari (OSS). La formazione e l'esperienza è non è omogenea.

I grandi volumi di lavoro, la complessità di gestione del personale (numerose ed elevato turn-over) e l'elevata dotazione di materiale e tecnologie, rendono complessa l'organizzazione.

Il progetto GIP.S. **Gestione Interna del Pronto Soccorso**, è mirato ad assicurare una conduzione precisa del PS coinvolgendo il personale al fine di un miglioramento continuo attraverso l'aggiornamento di procedure e istruzioni operative, la standardizzazione ed ottimizzazione di spazi e risorse, la messa in opera di progetti di miglioramento e l'aggiornamento continuo del lavoro basato sulle evidenze.

L'**obiettivo** del progetto è quello di assicurare una gestione precisa di tutte le aree e le attività del PS coinvolgendo tutto il personale operante al fine di un miglioramento continuo.

La **Vision** del progetto considera il coinvolgimento attivo del personale come un processo che aumenta il senso di appartenenza dello stesso verso l'U.O., così come l'azienda, ne trae vantaggio, in quanto il miglioramento è condotto da professionisti impegnati in prima linea nel risolto pratico del progetto.

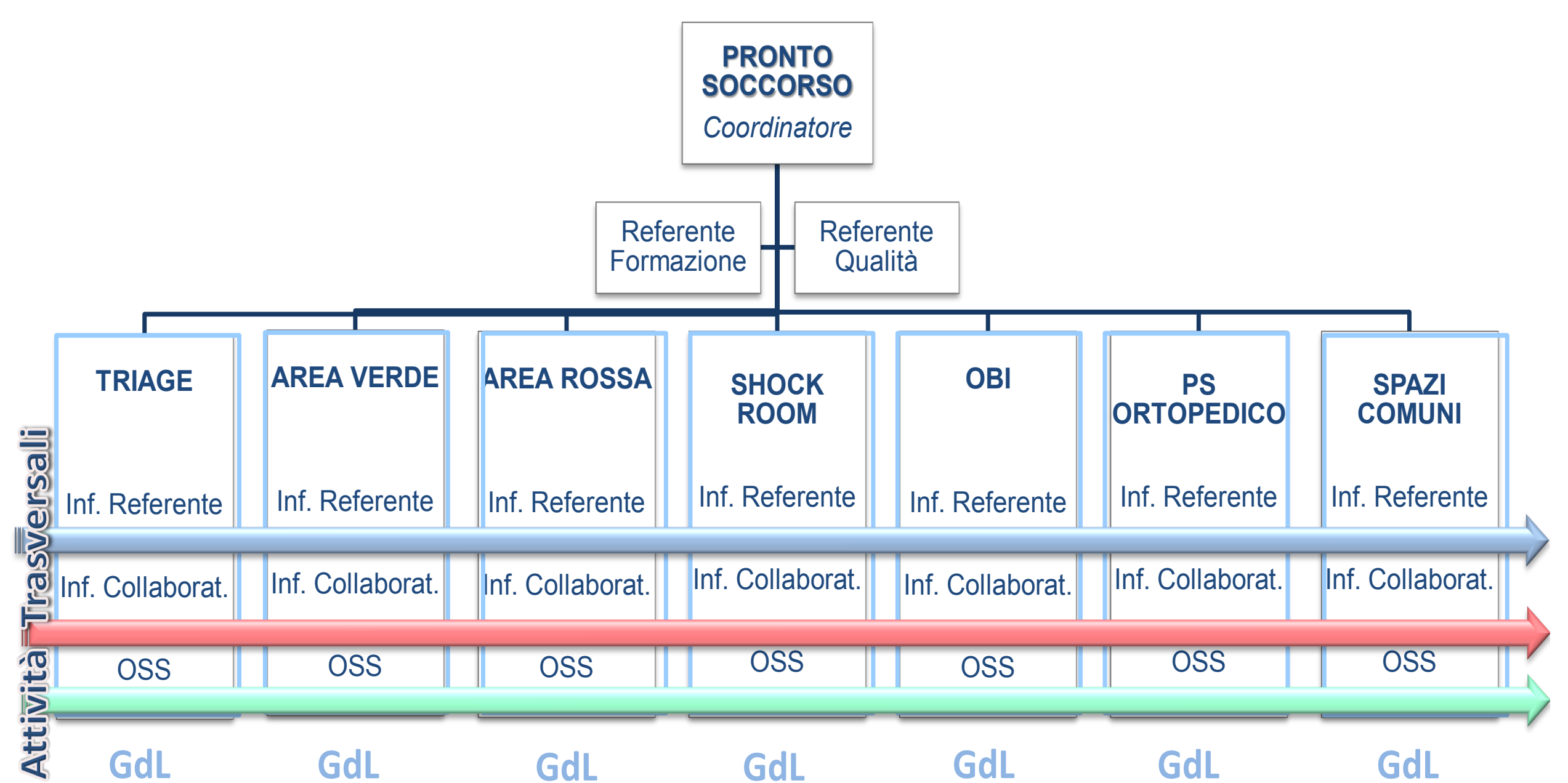
La realizzazione sarà resa possibile attraverso la scomposizione delle diverse aree del PS, ad ognuna delle quali verrà affidato un gruppo di persone referenti per il miglioramento e la redazione di progetti di lavoro.

La suddivisione logistica funzionale coincide con i diversi spazi del PS senza considerare in questa fase i diversi centri di costo.

A ciascun area è affidato un **Gruppo di Lavoro GdL** composto di norma da un infermiere referente, uno collaboratore ed un OSS.

Analogamente, per le attività trasversali che coinvolgono due o più Aree, e/o una o più figure professionali, sono stati istituiti i **Gruppi di Attività GdA**. Il referente può essere infermiere, medico oppure OSS, a seconda del tipo di attività e dell'ambito di competenza.

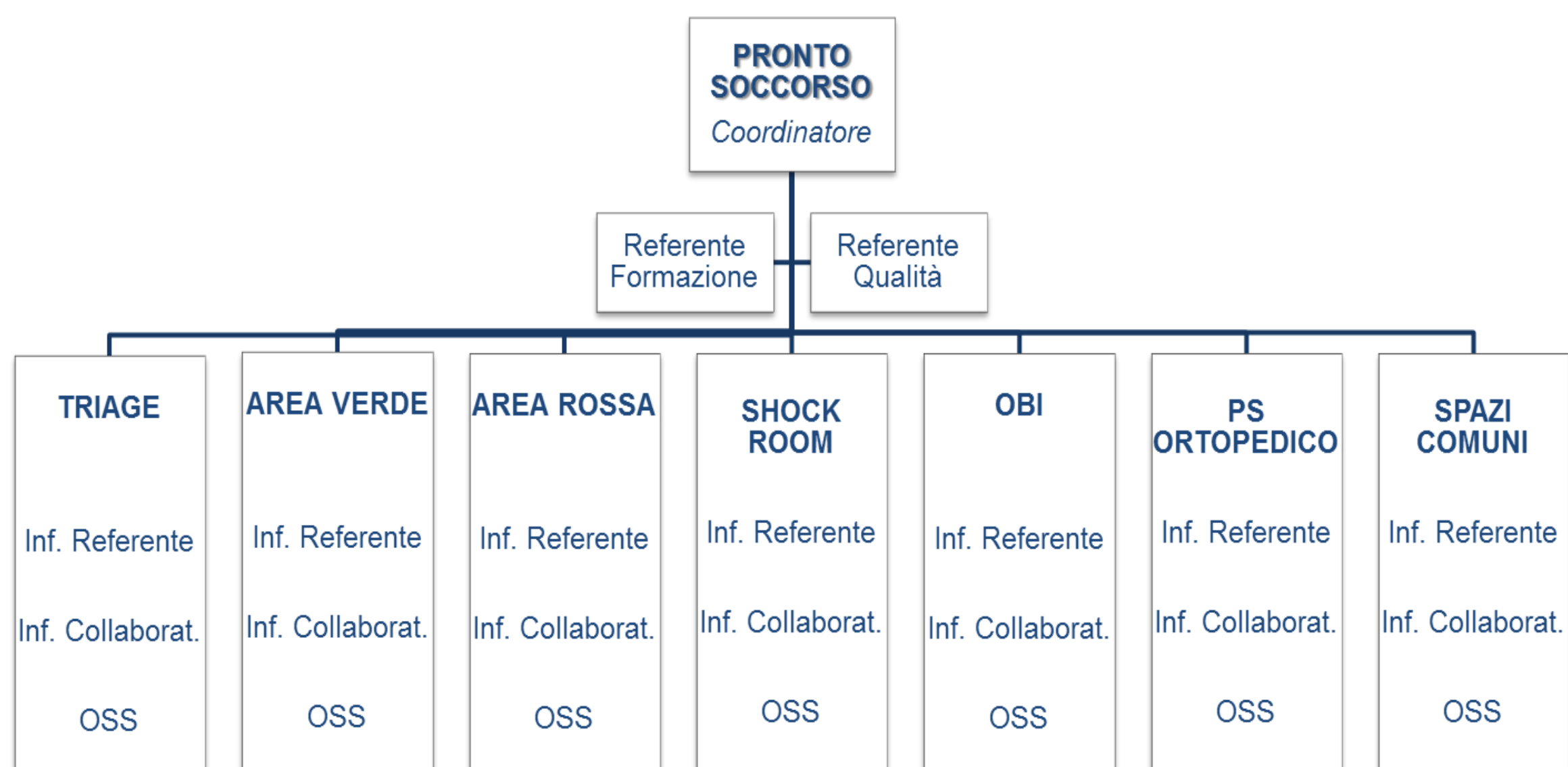
Il GdL per la propria Area di competenza: evidenzia i punti di forza, le criticità e propone soluzioni, collabora inoltre con gli altri GdL per le Attività Trasversali.



La struttura che pianifica il lavoro dei gruppi è il **Team GIP.S.** composto a piramide dal Coordinatore Infermieristico, i referenti di Qualità e Formazione e gli infermieri referenti di ciascun'area.

Ogni **GdL** o **GdA**, riceve i propri mandati durante le riunioni del Team.

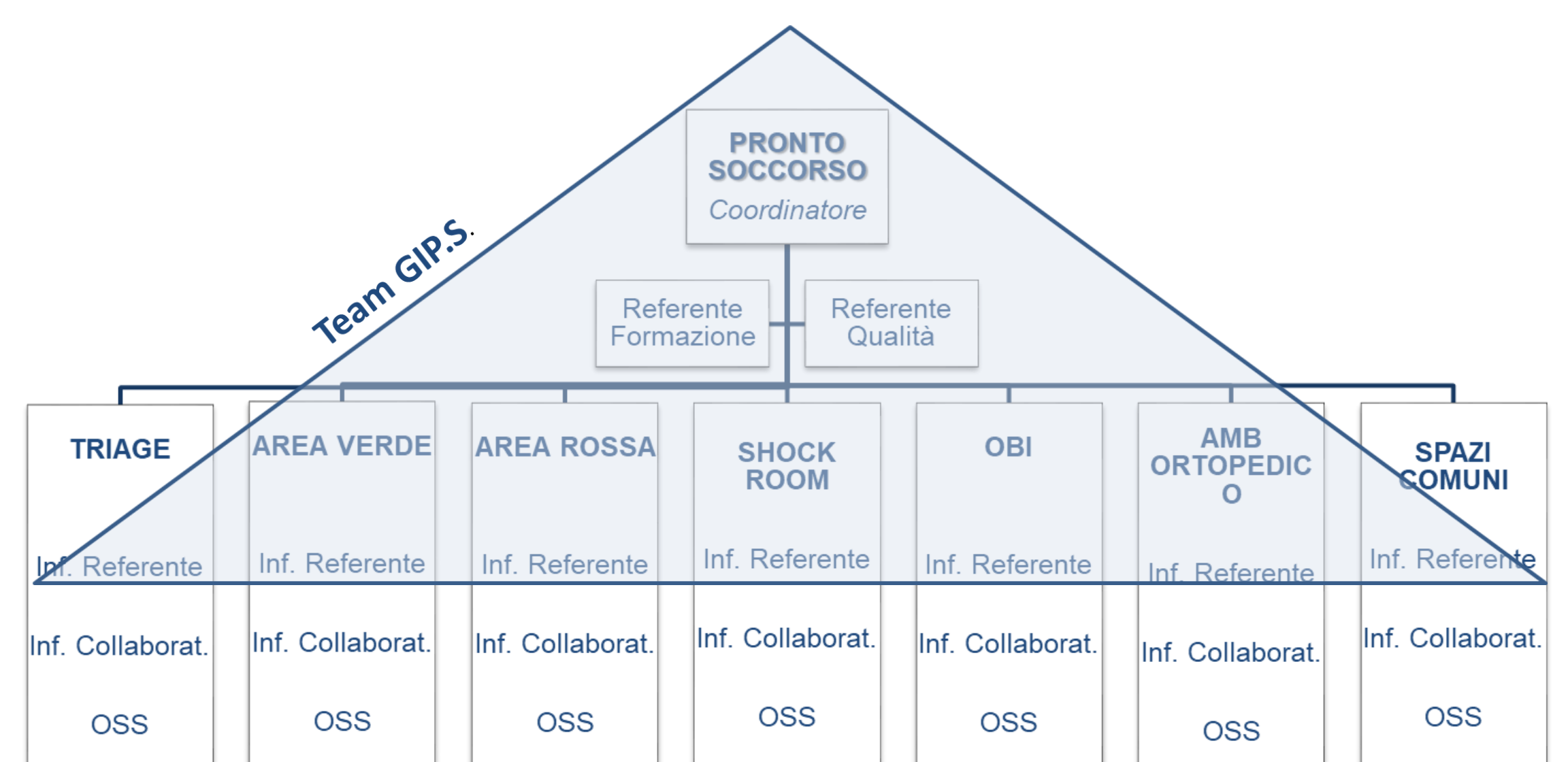
La pianificazione è avvenuta nei mesi di Luglio e Agosto 2017; da Settembre è operativa la fase sperimentale, da Gennaio 2018 l'attuazione definitiva.



Obiettivo generale: Organizzazione più snella (lean organization) dell'UOC di Pronto Soccorso, attraverso la suddivisione dei compiti per aree di competenza, utilizzando un sistema volto al miglioramento continuo.

Obiettivi intermedi: aggiornamento di procedure e istruzioni operative, standardizzazione ed ottimizzazione degli spazi, archiviazione corretta della documentazione, messa in opera di progetti di miglioramento, aggiornamento continuo del lavoro basato sulle evidenze.

Il progetto sarà uno strumento dinamico ed in costante evoluzione, per riuscire a soddisfare le richieste, agendo sull'organizzazione del lavoro e degli spazi.



Gli **indicatori** riguardano il numero di riunioni verbalizzate dal Team nel corso dell'anno solare, la presenza dei membri alle riunioni, il numero di documenti aggiornati e prodotti.

